

Podkrovie

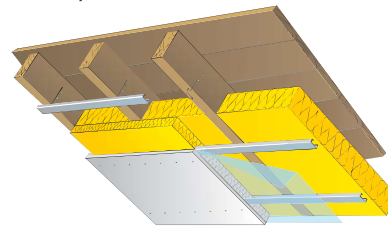
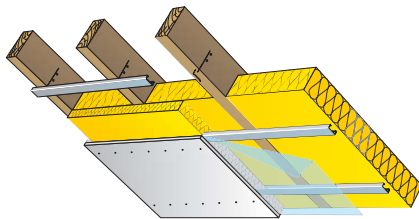
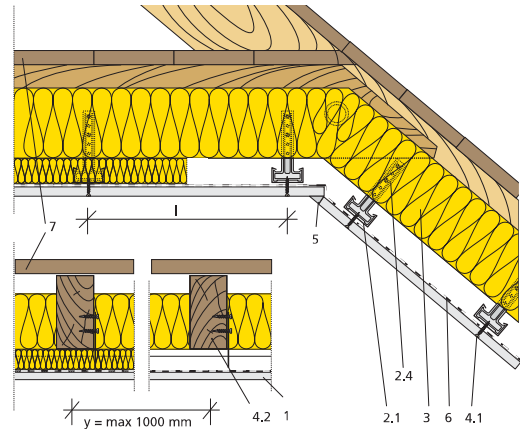
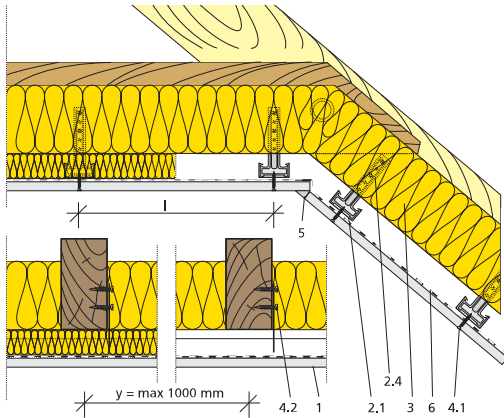
Kovová
podkonštrukcia

Dosky
RF

Požiarna
odolnosť



REI15-REI90



Stropy a strechy s kovovou nosnou
konštrukciou bez záklopú

- 1 Dosky Rigips RF
– priečna montáž
- 2.1 Montážny profil
- 2.3 Obvodový profil
- 2.4 Záves

- 2.5 Krížová spojka
- 3 Izolácia z minerálnych vlákien
- 4.1 Rýchloskrutky
Rigips 212 TN
- 4.2 Vrt do závesov

- 5 Tmelenie špár
- 6 Parozábrana
- 7 Záklop hr. min. 22 mm
na polodrážku

Stropy a strechy s kovovou nosnou
konštrukciou so záklopom

Požiarna odolnosť EI ^{2,4)}	Opláštenie	Popis podkonštrukcie	Parametre podkonštrukcie		Minerálna izolácia		Kód konštrukcie	Číslo konštrukcie
			Vzdialenosť montážnych profilov (mm)	Vzdialenosť krokiev „y“ (mm)	Hrúbka (mm)	Objemová hmotnosť (kg/m ³)		

Stropy a strechy s kovovou nosnou konštrukciou bez záklopú

REI15	1xRB 12,5	CD ¹⁾	500	1000	100	min. 15 ¹⁾	VK 11	4.70.12,14,15~18
REI15	1xRF 12,5	CD ¹⁾	500	1000	100	bez požiadaviek	VK 11	
REI30	2xRB 12,5	CD ¹⁾	500	1000	160	min. 40	VK 12	
REI30	1xRF 15	CD ¹⁾	500	1000	100	min. 15 ¹⁾	VK 11	4.70.21
REI30	1xRF 20	– ⁵⁾	– ⁵⁾	750	100	min. 15 ¹⁾	VB 01	
REI30	1xRF 20	CD ¹⁾	750	750	100	min. 15 ¹⁾	VK 11	4.70.22

Stropy a strechy s kovovou nosnou konštrukciou so záklopom

REI30	1xRF 12,5	CD ¹⁾	500	1000	100	min. 15 ¹⁾	VK 11	4.70.12a,14a,15a ~18a
REI30	1xRF 15	CD ¹⁾	500	1000	100	min. 15 ¹⁾	VK 11	
REI45	2xRF 12,5	CD ¹⁾	400	1000	100	min. 15 ¹⁾	VK 12	
REI60	2xRF 15	CD ¹⁾	400	1000	100	min. 15 ¹⁾	VK 12	
REI60	1xRF 25	CD ¹⁾	330	900	100	min. 15 ¹⁾	VK 11	
REI90	2xRF 20	CD ¹⁾	500	750	100	min. 15 ¹⁾	VK 12	4.70.52

¹⁾ Alternatívne možné použiť profily Rigistil alebo HUT 15,5/48

¹⁾ Napr.: ISOVER PIANO, UNIROL PROFI, UNIROL PLUS; alebo minimálna objemová hmotnosť 40 kg/m³.

²⁾ V ohýbaných prvkoch nesmie napätie prekročiť hodnotu 9 MPa, min. šírka 40 mm.

³⁾ Krokvy musia byť po celej dĺžke zakryté pruhom dosky RF 12,5, ktorý presahuje šírku krokvy na každej strane o 30 mm.

⁴⁾ Hodnoty požiarnej odolnosti platia pre horizontálne, vertikálne a šikmé konštrukcie podkrovných priestorov. Nosnú konštrukciu tvoria drevené krokvy, ktoré musia byť prekryté záklopom z drevených dosiek minimálnej hrúbky 22 mm. Dosky musia byť spájané pomocou polodrážky.

⁵⁾ Montáž dosiek priamo na krokvy.